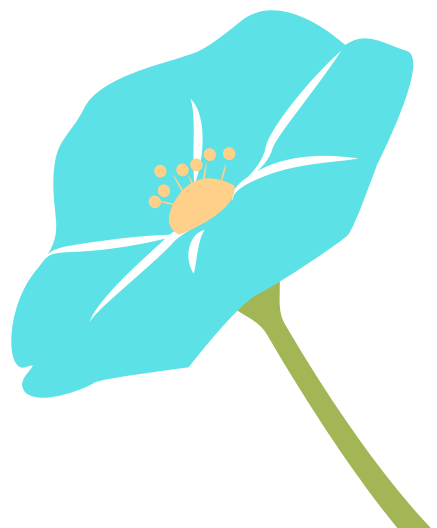


# Návod na vytvoření "Mého herbáře"

- Rostliny do herbáře můžete sbírat v průběhu celého roku. Jen tak si postupně vytvoříte zajímavý herbář.
- Rostliny se snažte sbírat i s kořínky. Ty pak očistěte. Pokud o kořínky nemáte zájem (byť správný herbář by je měl obsahovat) rostlinu odstříhnete nůžkami.
- Odstřiženou rostlinu opatrně vložte do zip sáčku, v němž rostlinu opatrně rozprostřete, aby se neponičila anebo neuschla dřív, než ji donesete domů.
- Pak rostlinu položte na noviny. Rozložte ji tak, aby nebyla pokrčená. Urovnejte listy i květ a překryjte další vrstvou novin.
- Noviny pak důkladně zatížte knihami.



- Noviny pravidelně měňte! Noviny odvádí vodu z rostliny, když budou příliš nasáklé, nedokáží to a naopak se stanou podpůrným zdrojem pro vznik plísní (což by celou rostlinu znehodnotilo). Frekvence měnění se liší podle rostlin, u některých je nutné, abyste je měnili i několikrát denně.
- Vytisknete si vzor herbářového listu (viz výše), můžete ho podlepit čtvrtkou, aby byl pevnější.
- Po dokonalém usušení a vylisování rostlinu položte herbářový list.
- Rostlinu pomocí lepicí pásky opatrně zafixujte na herbářový list.
- Stránku doplňte i informacemi o rostlině.
- Jednotlivé vyplněné listy ukládejte do šanonu anebo si je nechte svázat, případně si je svažte sami pomocí děrovačky, stužky nebo motouzu. Pěkné a estetické jsou i nástěnné obrázky.

